

Altium Infrastructure Server

[Altium Infrastructure Server](#) 是基於 *Altium Server Foundation* 平台的伺服器的軟體管理解決方案。當安裝在本地網路上時，它可以對 Altium 軟體的離線分配，授權和更新進行集中控制。Altium Infrastructure Server 的安裝既直覺又方便，這要歸功於 Altium Infrastructure Server 安裝精靈。

以下介紹安裝 Altium Infrastructure Server 的安裝步驟。

Altium Infrastructure Server 只能執行在 **Windows 7** 或更高版本的 PC 作為其作業系統上安裝和執行。無法將其安裝在執行 **Windows XP** 的 PC 上。此外，它不能安裝在執行基本版作業系統 (Core · **Home** · Starter · Base) 的 PC 上。有關其他系統要求，請參閱 [系統要求](#)。另外，透過 server 提供 license 時，Altium Infrastructure Server 支援 Aium Designer 16.0 及更高版本。

儘管 Altium Infrastructure Server 安裝程式包含現有 Infrastructure Server 的自動備份，但是最好自己進行更新前備份。如果出現任何不可預見的技術問題，這將提供額外的安全性 (請參閱 [備份和還原](#)) 。

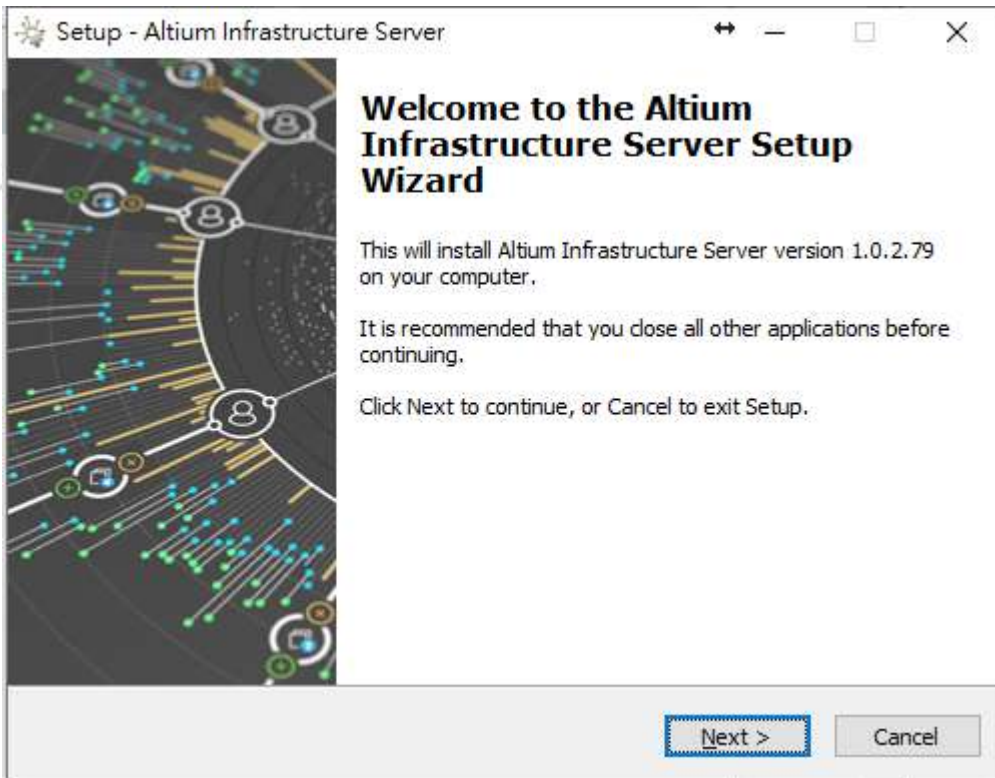
安裝前準備

要開始使用 *Altium Infrastructure Server 安裝精靈*，先下載安裝檔 Altium Infrastructure Server <VersionNumber>.exe。該檔案是從 Altium 網站 [下載](#) 頁面下載，[下載連結](#) 在此。

由於觀察到防毒軟體誤動作，建議在安裝 Altium Infrastructure Server 期間停用此類軟體。(尤其是卡巴斯基)

執行安裝精靈

點選 Altium Infrastructure Server <版本號> .exe。出現“ Altium Infrastructure Server 安裝精靈”。

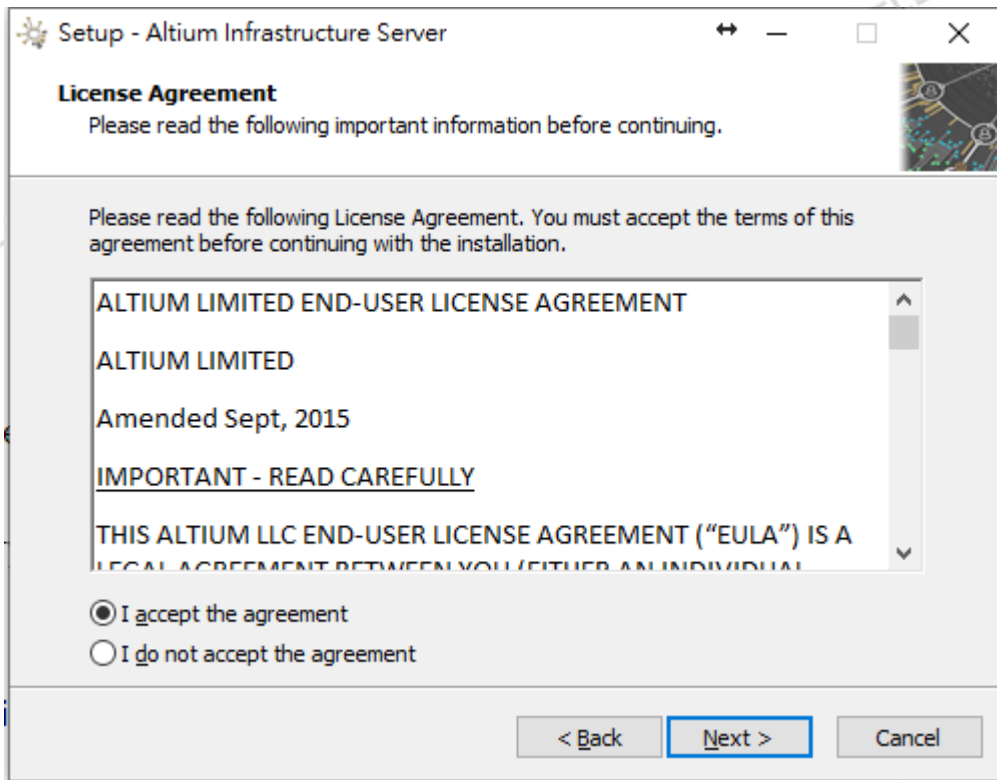


Altium Infrastructure Server 安裝精靈的開始歡迎頁面。

點選下一步繼續。以下提供各頁面的說明。

許可協議

此頁面為 Altium 最終用戶許可協議 (EULA) 。



閱讀並接受 Altium 的最終用戶許可協議。

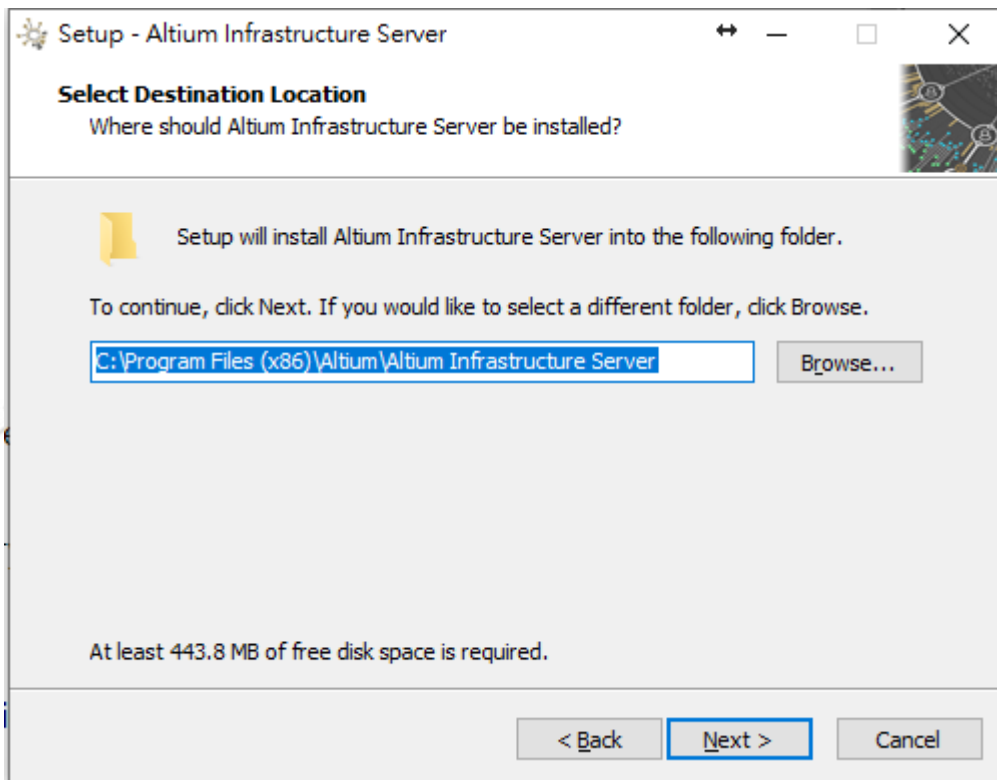
閱讀 EULA 後，選擇 I accept the agreement 我接受協議選項

並點選下一步按鈕繼續安裝。

選擇安裝目的資料夾位置

下一頁您可以指定安裝 Altium Infrastructure Server 的目的地。預設安裝路徑為 \Program Files (x86)\Altium\Altium Infrastructure Server。Altium Infrastructure Server 至少需要 444MB 的可用硬碟空間才能進行安裝。

要指定安裝位置，只需直接在路徑欄輸入位置，或點選瀏覽按鈕，然後瀏覽所需的目標文件夾（或馬上建立）。



確定 Altium Infrastructure Server 的安裝位置。

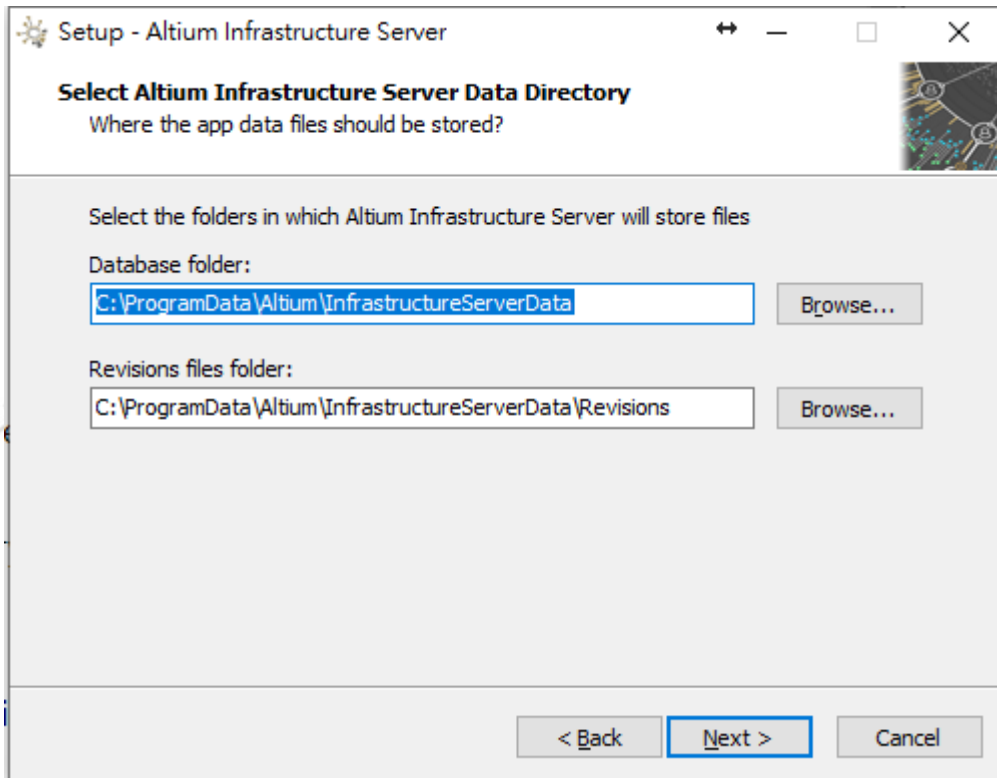
指定安裝位置後，點選“ 下一步”繼續。

選擇 Altium Infrastructure Server 資料目錄

此頁面來指定分別在其中儲存資料庫檔案和修改檔案的目標資料夾。預設安裝路徑為：

- 資料庫資料夾 –\ProgramData\Altium\InfrastructureServerData
- 修改檔案資料夾 –\ProgramData\Altium\InfrastructureServerData\Revisions

要指定備用位置，只需直接在路徑欄輸入路徑，或點選輸入欄右側的瀏覽按鈕，然後瀏覽所需的目標資料夾（或立即建立）。



確定 Altium Infrastructure Server 數據的安裝位置。

指定資料文件夾位置後，點選“ 下一步”繼續。

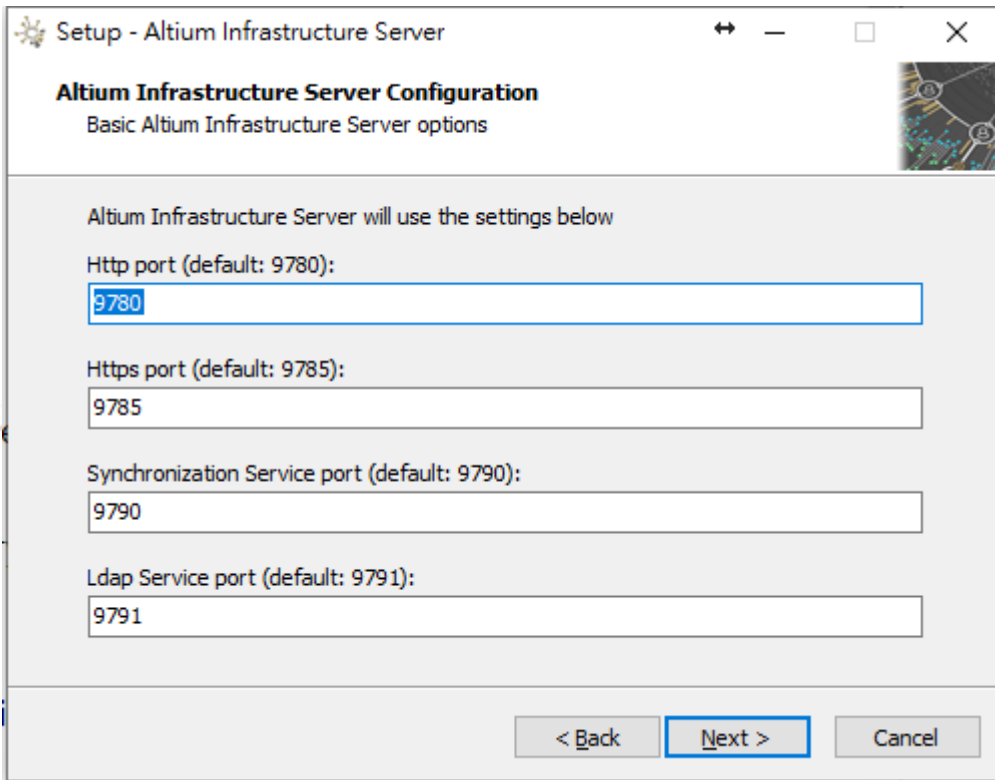
Altium Infrastructure Server 設定

下一頁指定 Altium Infrastructure Server 用於網路連接的連接埠。預設值為：

- HTTP 連接埠 (預設 9780)
- HTTPS 連接埠 (預設 9785)
- 同步服務連接埠 (預設 9790)
- LDAP 服務連接埠 (預設 9791)

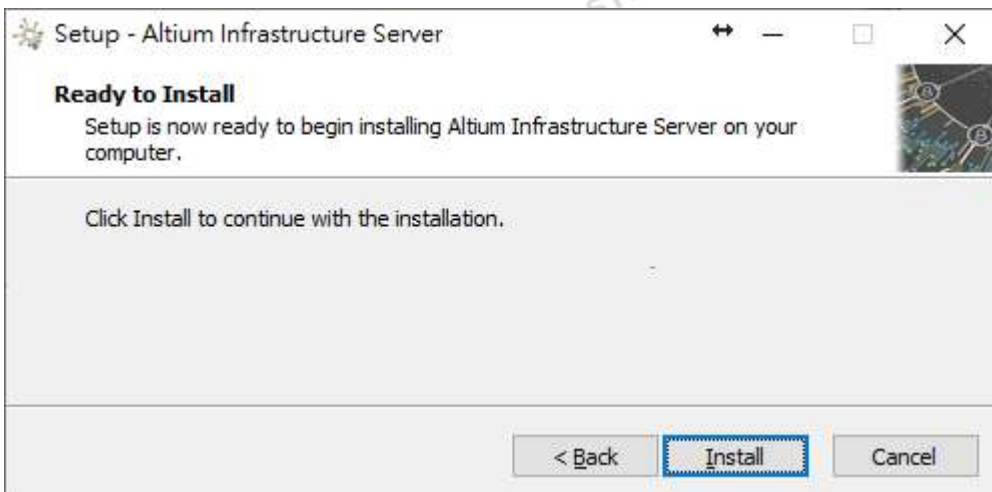
如果已經使用連接埠，則安裝程式將搜索下一個可用連接埠，而改用該連接埠。

選擇連接埠時，請注意該連接埠不得與[其他應用程式使用的](#)任何連接埠衝突-如果當前正在使用連接埠，安裝程式將通知您。



設置服務器通信的連接埠號。

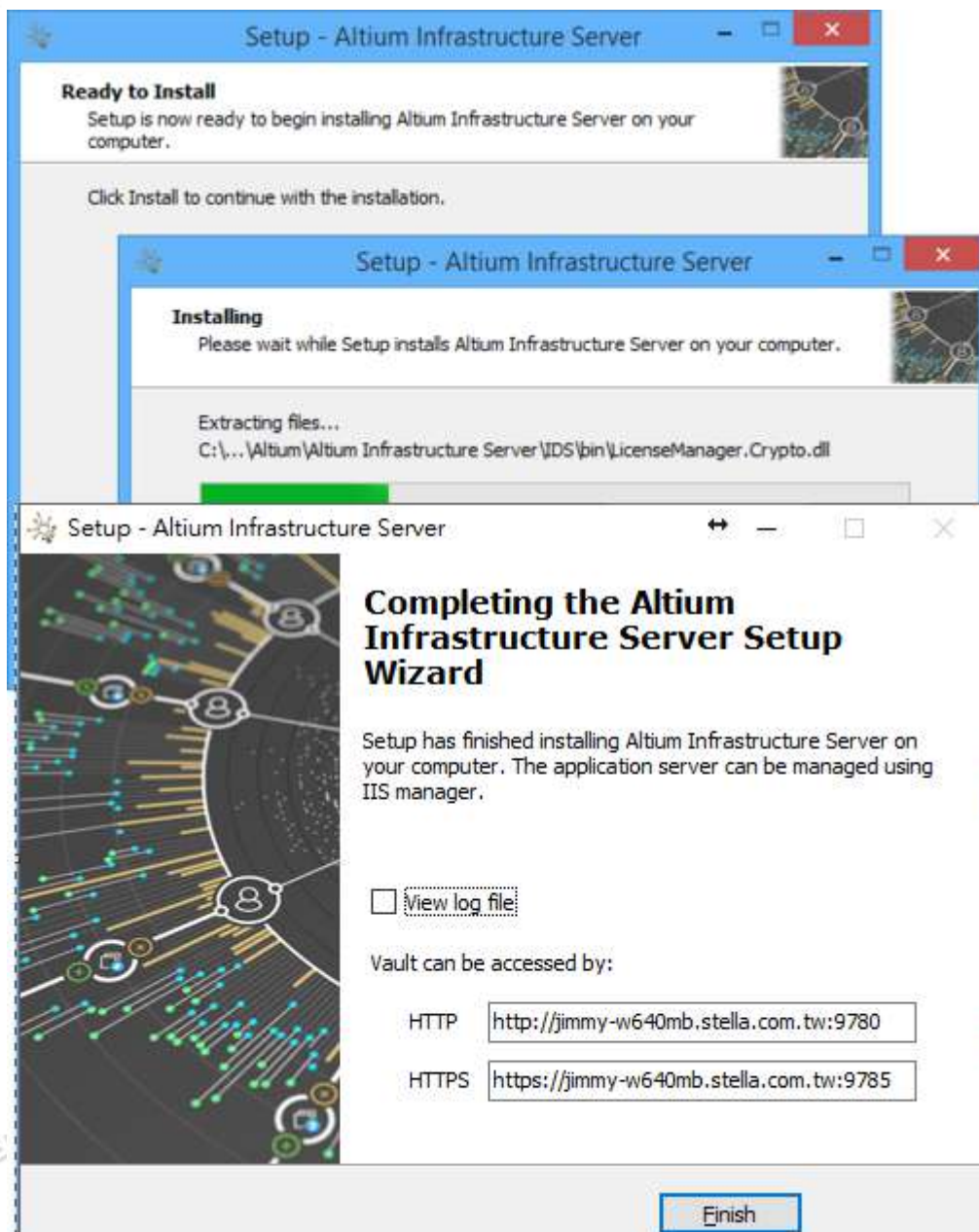
根據需要指定連接埠號後，點選“ 下一步”繼續。



準備安裝

現在，安裝程式將具有繼續安裝所需的所有訊息。如果您需要更改任何內容，請點選“**後退**”按鈕。如果要取消安裝，請點選“**取消**”。要繼續進行安裝，請點選**安裝**。該頁面將從“準備安裝”變為“正在安裝”，安裝將繼續進行。完成後，只需點選“**完成**”以退出精靈。

Altium Infrastructure Server 執行在 Microsoft Internet 訊息服務包 (IIS) 的頂部。如果未在 PC 上安裝此軟體，則在安裝過程開始後會提示您進行安裝。

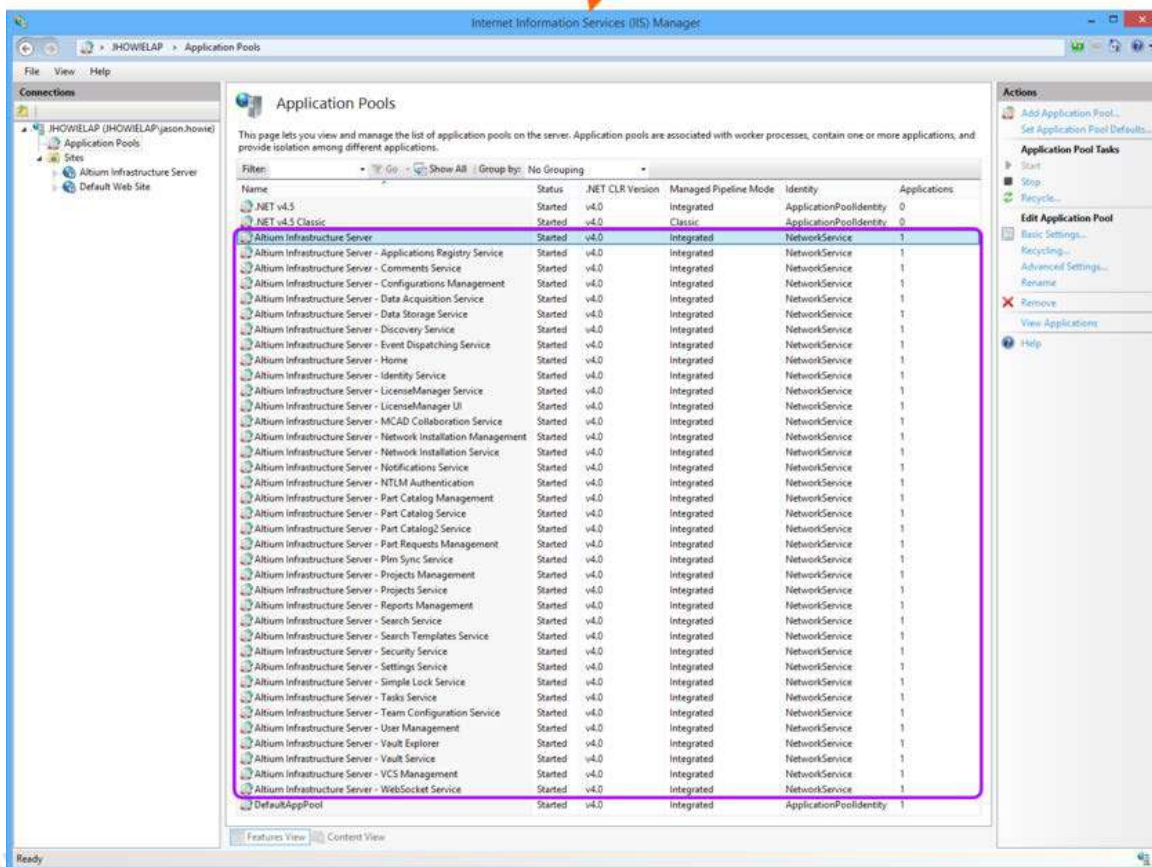
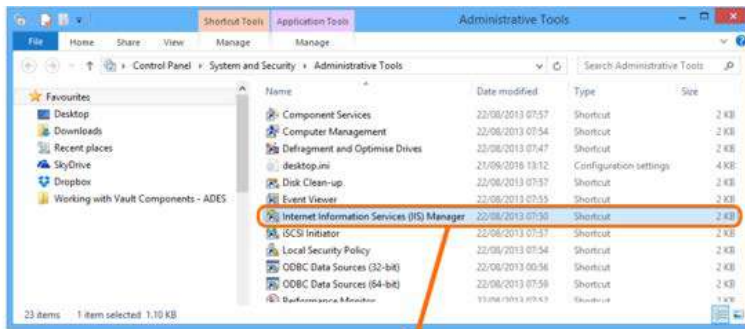


點選“**安裝**”開始安裝。安裝完成後，點選**完成**。

為了方便設定，安裝程式的最後一頁還會顯示 Infrastructure Server 的 URL (HTTP 和 HTTPS) -通過設計軟體登錄 Infrastructure Server 時， URL 的路徑顯示。

驗證 Altium Infrastructure Server 正在執行

可以從 Windows *Internet 訊息服務 (IIS) 管理器* 面板 (從 Window 的 " 管理工具 " 窗口訪問) 來檢查 Altium Infrastructure Server 是否正在執行。只需檢查以確認與 Altium 基礎架構相關的應用程式以處於 " 已啟動 " 狀態。



安裝後檢查與 Altium Infrastructure Server 相關的 IIS 應用程式池是否已啟動。

檢視已安裝的應用程式，Altium Infrastructure Server 是其他服務插入其中的基礎平台。

從命令行安裝

也可以使用以下條目從命令行安裝 Altium Infrastructure Server :

- BackupFile-將當前 Altium Infrastructure Server 更新到更高版本時，備份文件的路徑。在雙引號中指定路徑，例如“ C : \ AIS \ Backups \ InfrastructureServerBackup18102016.zip”。
- DatabaseName-資料庫名稱 (資料庫文件名)。對於預設安裝，請在雙引號中指定路徑，例如“ C : \ ProgramData \ Altium \ InfrastructureServerData \ DXPServer.dat”。
- DataFolder-目標資料庫文件夾。在預設安裝中，請在雙引號中指定路徑，例如“ C : \ ProgramData \ Altium \ InfrastructureServerData”。
- DBPassword-資料庫登錄憑證的密碼部分，例如 MyPassword。
- DBServer-資料庫的位置，格式為 Host : Port。例如 localhost : 3050，用於預設的 Firebird 資料庫安裝。
- DBUserName-資料庫登錄憑據的用戶名部分，例如 MyName。
- IgnoreBackup-在更新到更高版本時，使用此參數忽略建立當前 Altium Infrastructure Server 的備份。當備份由於某種原因而失敗時，這將非常有用。
- InstallFolder-安裝 Altium Infrastructure Server 的位置。對於預設安裝，請在雙引號中指定路徑，例如“ C : \ Program Files(x86) \ Altium \ Altium Infrastructure Server \”。
- 錯誤報告 -使用此參數可以更改安裝錯誤報告文件的位置和文件名。在雙引號中指定路徑。如果省略，將使用預設安裝位置 (\ Program Files (x86) \ Altium \ Altium Infrastructure Server \ install.log)。
- 連接埠 -通信連接埠，例如預設安裝為 9780。
- RevisionFolder-目標修訂文件文件夾。對於預設安裝，請在雙引號中指定路徑，例如“ C : \ ProgramData \ Altium \ InfrastructureServerData \ Revisions”。
- VERYSILENT-非常適合 -使用此參數執行安裝，而不會彈出任何對話框。

在命令行上輸入訊息時，請注意以下事項：

- 以安裝程式可執行文件的名稱開頭，例如 Altium Infrastructure Server <VersionNumber> .exe。
- 輸入每個參數，後跟等號 (=)，然後輸入其值。

- 後面的參數輸入項目之間要有一個空格，後跟一個斜線符號 (/) 。
- 要執行而不會彈出任何對話框，請確保在字尾增加項目 VERYSILENT 。

因此，示範命令行項目可能是：

```
Altium Infrastructure Server<版本號> .exe / InstallFolder = " C : \ Program Files  
( x86 ) \ Altium \ Altium Infrastructure Server\ " / Port = 9780 / DBServer =  
localhost : 3050 / DBUserName = MyName / DBPassword = MyPassword /  
DatabaseName = " C : \ ProgramData \ Altium \ InfrastructureServerData \  
DXPServer.dat " / DataFolder = " C : \ ProgramData \ Altium \  
InfrastructureServerData " / RevisionFolder = " C : \ ProgramData \ Altium \  
InfrastructureServerData \ Revisions " / VERYSILENT
```

安裝後管理

有關在初始安裝後如何管理 Altium Infrastructure Server 實例的訊息，請使用以下連接：

[Licensing Your Altium Infrastructure Server](#)

[Updating to a Later Version of the Altium Infrastructure Server](#)

[Backing up and Restoring Your Altium Infrastructure Server Installation](#)

[Uninstalling Your Altium Infrastructure Server](#)

文件來源：

<https://www.altium.com/cn/documentation/installing-the-altium-infrastructure-server-version-18-0?version=20.0>